



- ◆官公庁、大手百貨店、大手鉄道会社など、多数実績あり
- ◆誰でも、手軽に、簡単に、安全に利用可能

災害に強い!! 移動式小型蓄電池

# スマートEポータブル

家庭用AC100Vを最大1000Wまで使用可能!!

大型キャスター付で女性でもラクラク移動!!

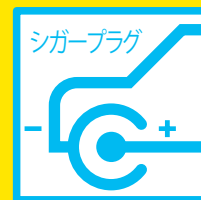
ソーラーでの充電やバッテリー容量の増設可能!!

直流12Vも使用可能!!

## 充電方法



家庭用100V



12V車両



発電機



ソーラー  
ソーラーパネル12V  
(オプション)



## 使用例

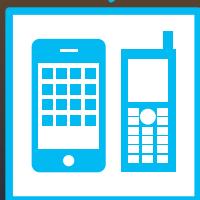
最大出力1000W



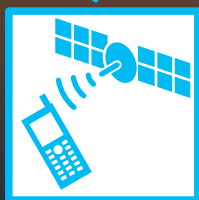
照明



オフィス機器



携帯電話



無線機器・衛生電話



レジスター



12V車両

停電時にも安心な、とっても便利な蓄電池!!

## スマート E ポータブル 製品仕様

型式	SEP-1000
最大出力	1000W(AC100V 50/60Hz)連続
波形	正弦波
出力電圧	AC100V / DC12V(シガーソケット/±端子)
電池容量	600Wh ディープサイクル鉛蓄電池 (※最大増設時3000Wh)
充電方法	AC100V DC12V(シガーソケット) ソーラーパネル(オプション)
本体寸法	奥行313×幅395×高さ370mm (ハンドル付きの高さ965mm)
本体重量	約27Kg
充電時間	約8時間(AC100V)/約4時間(DC12V)

※2400Wh増設バッテリー使用時  
 ※バッテリーサイクル寿命及び使用可能容量はバッテリー  
 使用環境・使用方法などにより異なることがあります。  
 ※医療機器には使用しないで下さい。



※ハンドル(黄色い部分)は取り外し可能

## スマート E ポータブル 使用時間目安

注)電気製品の種類や使用状態によって変動します

注)下記の各電気製品を新品へ満充電後に「単独使用」した場合



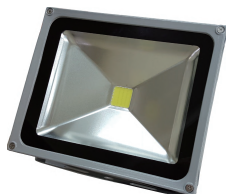
携帯電話(約10W)  
 約50回~約60回充電  
 (外部増設時最大250回)



ノートパソコン(約40W)  
 約12回充電  
 (外部増設時最大50時間)



15インチテレビ(約15W)  
 約28時間  
 (外部増設時最大120時間)



ライト(約30W)  
 約16時間  
 (外部増設時最大71時間)

## スマート E ポータブル オプション (別売り)

### ● 12V用ソーラーパネル



※充電時間 8時間日照時間により異なります

### ● 外部増設バッテリーで蓄電量を最大5倍に!



1200Wh用 - 33Kg  
 2400Wh用 - 66Kg

<注意>本カタログの製品を正しくお使いいただく為に、ご使用前に各商品の専用「取扱説明書」をよくお読み下さい。

◎製品の色調は印刷の為、実物とは若干異なる場合があります。予めご了承下さい。

◎定格及び外観は改良の為に予告なく変更する事があります。価格・仕様等は予告無しに変更になる場合があります。

◎このカタログは平成28年10月現在のものです。

## 販売代理店